

Médula Espinal

Límites Anatómicos Generales

- Por arriba: Médula oblongada.
- Por abajo: Cono medular
- En la línea media anterior se observa el surco medio anterior.
- A los lados se observan los surcos colaterales anteriores

Límites Anatómicos Anteriores

Intrínsecos Superiores

- Emergencia de las raíces anteriores de C1.
- En la línea media la decusación de las pirámides.

Extrínsecos Superiores (óseos)

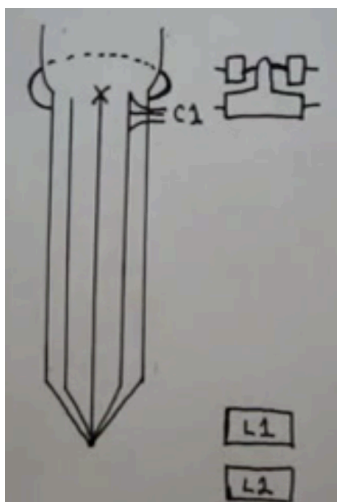
- Articulación Atlanto-axial media, anteriormente llamada Atlanto-odontoidea.
- Agujero magno.(unión de médula espinal y médula oblongada)

Intrínsecos Inferiores

- Vértice del cono medular.

Extrínseco Inferior (óseos)

- Entre vértebra L1 y L2



Límites Anatómicos Posteriores

Intrínsecos Superiores

- Entrada de las raíces de C1.

Intrínsecos Inferiores

- Vértice del cono medular.

